

えがお みんな笑顔  もやいの郷 さと なんかん

社協だより

『社協』とは、『社会福祉協議会』の略称です。

社会福祉法人

南関町社会福祉協議会

南関町小原1405 (旧老人憩いの家)

TEL 53-2700・69-9020

FAX 53-2744

令和2年
8月31日発行

122号

浸水被害の復旧 泥除去に汗



令和2年7月 豪雨災害活動報告 南関町社会福祉協議会

「集積所までゴミを運べない」など18件の依頼に対応

7月9日から41件の聞き取り調査を行い、7月29日までに、18件の依頼を社会福祉協議会で受けました。「高齢で集積所までゴミを運べない。助けてほしい」などの依頼に対して、職員や登録ボランティア（のべ14名）で住居の片付け・泥の除去・災害ゴミの運搬など復旧作業に汗を流しました。

豪雨災害
貸付相談

受付中

社会福祉協議会
☎69-9020



コロナウイルスに負けない

社協の相談

問 南関町社協：☎69-9020

申込締切は
令和2年9月末まで

収入が減って
生活が苦しい



①緊急小口資金・総合支援資金(生活費)

県社協
事業

→ コロナウイルスの影響で就労収入が減った方や
離職された方を対象にした10万円~20万円まで
の貸付制度。3ヵ月分の生活費貸付も申請受付中。

給料が減って
家賃が払えない



②住宅確保給付金

福祉事務所
自立支援相談

→ 休業等に伴う収入減少により、離職や廃業と同程
度の状況に至り、住居を失うおそれが生じている方
に対して、一定期間家賃相当額を支給する給付金。

産前産後
体調が悪い



③ファミリー・サポート・センター事業

町委託
事業

→ 会員制の子育て支援サービス。町内に限り、子
どもの預かり、送迎をサポート。同行してママを
サポートすることも可能です。

食事の準備が困難
外出を控えている



④みまもり弁当宅配

南関町商工会
買い物宅配サービス

→ 弁当代 +100円(配送料)で高齢者向け弁当を、
個人宅や介護施設(デイサービス当日の夕食)に
届け安否確認をおこないます。

買い物が困難
身近に頼める
人がいない



⑤もやい生活支援サービス

社協独自
事業

→ 住民同士のつながりづくりを目的とした、会員
制の生活支援サービスです。買い物代行、話し
手など高齢者や障がいのある方向けのサービス。

こんな時は一人で悩まず相談しよう!

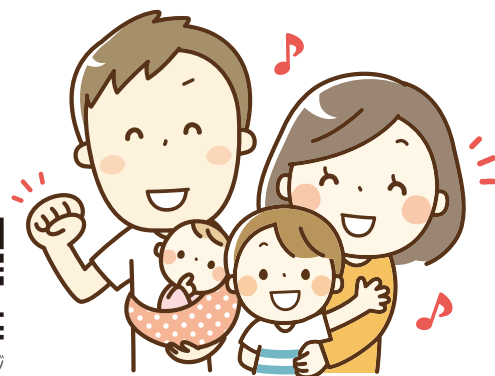
①~⑤の相談はすべて、[南関町社会福祉協議会]が
受付けます。

☎0968-69-9020

Eメール: info@nankan-shakyo.or.jp



社協ホームページ





こんなことでお困りではありませんか？

- ✓ 外出を控えている
- ✓ 身近に頼める人がいない
- ✓ 話し相手がほしい
- ✓ 店が遠い 免許返納して不便



もやい 会員制の相互援助活動 生活支援サービス

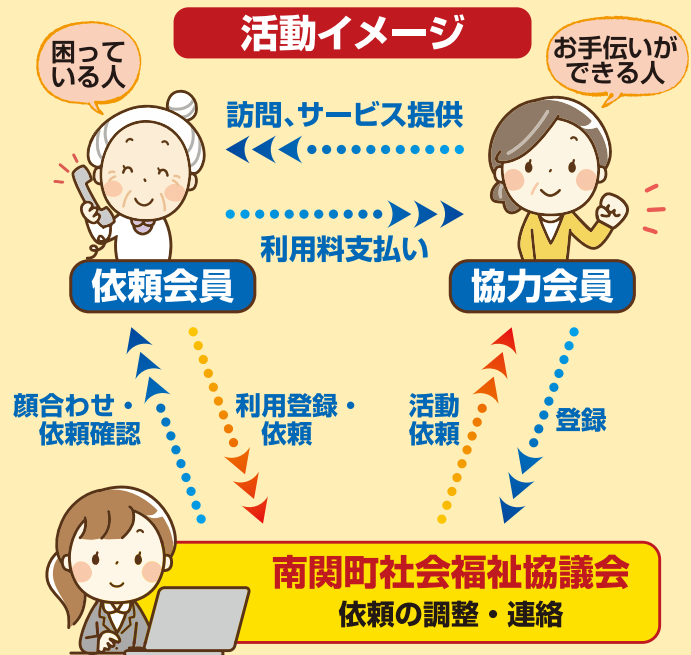


会員募集中!

日常生活にお困りのある 高齢者や障がいのある方を対象に、お手伝いをするサービスです。

利用料金 1回 300円 (30分以内)

お問合せ先 南関町社会福祉協議会 ☎69-9020



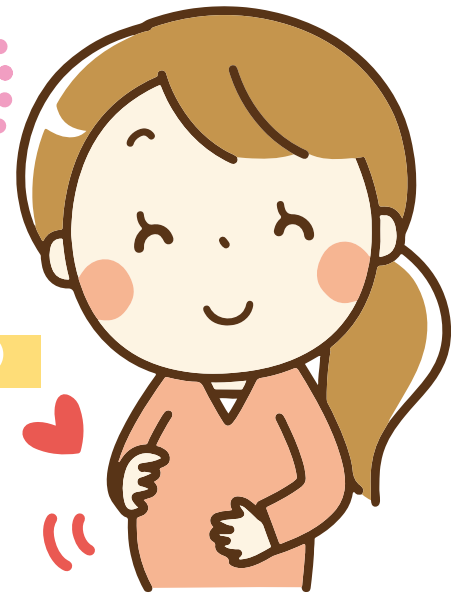
※注意 会員登録がないと利用ができません。ご登録後も、予約が必要になります。

ご利用の流れ 事前に会員登録が必要です。 南関町社会福祉協議会 ☎0968-69-9020



無料 妊娠期～産後期の方
ファミサポお試し利用

チャイルド
シートの
無料貸出も
ファミサポ



産前産後を ファミサポが応援!

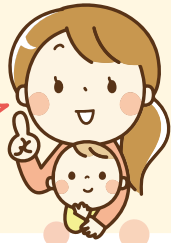
はじめてのファミサポ利用 たとえば

- 産婦健診時に上の子を預かってほしい
- ママの体を休めたい 歯科に行きたい

▶子育て応援チケット

妊娠中～1歳までの子どもをお持ちの方対象
産前産後サポートとしてチケットを配布してい
ます。赤ちゃんの他にきょうだいがいる方も利
用できます。(2時間分無料)

お手元にチケットが
ない場合もお気軽に
ご相談を!



▶チャイルドシート 無料貸出

- 貸出し期間は、6ヶ月以内です。
 - 数に限りがあります。
- 事前にご連絡ください。



なんかんファミリー・サポート・センター
☎070-4722-3114
南関町小原1405 平日 9:00-16:00

こんにちは。ファミリー・サポートの活動をお手伝いさせていただいている仲本です。活動を始めて2年になります。

今行っている活動は主に送迎で、車に乗せてのお手伝いは少し緊張しますが、それ以上にお子さんとのふれあいや成長に、気付きや喜びをもらっています。

自分が子育て最中にはわからなかったことなどもファミサポの研修を受けることで理解できたり今更ながら自分が学ばせてもらっています。

ファミサポ活動がお子さんの達の成長の一コマに関わることや肝に命じ、喜びを感じながら私のできることを楽しく続けていけたらと思います。



ファミサポ協力会員
仲本久美 (さん)
(関下)



善意のご紹介 《香典返しの御礼》

令和2年6月1日～令和2年7月31日 受付分
社会福祉活動資金として、次の方々からご寄付を
頂きました。心より厚くお礼申し上げます。(敬称略)

寄付者	故人	寄付者住所	寄付者	故人	寄付者住所
阪井 義則	藤本ツヤ子	上長田	黒田 幸子	菅原秀幸	玉名市三ツ川
伊藤カツ子	伊藤 健兒	関 町	堀 久美子	武	久 重
石井 重信	上田マチ子	関外目	嶋田 博明	多鶴子	宮 尾
小森田清子	二 六	東豊永	大佐古矩子	武	関 下
原 寿	末 人	関 下	武田 正巳	ムツキ	和水町
菅原 幸治	信一郎	相 谷	徳永 周一	悦 子	上坂下

一般寄付のご紹介

伊藤 実秋 (久重)



災害義援金
南関町
金型金属
加工企業
連絡協議会