

えがお みんな笑顔 ☺ さと もやいの郷 なんかん

社協だより

『社協』とは、『社会福祉協議会』の略称です。

社会福祉法人

南関町社会福祉協議会

南関町小原1405 (旧老人憩いの家)

TEL 53-2700・69-9020

FAX 53-2744

令和2年
4月30日発行

120号

南関第二小学校 6年生

緑の少年団 花苗贈り交流

デイサービス南関の里を訪問

令和2年2月15日、南関第二小学校6年生（開催当時）は緑の少年団活動として和楽荘デイサービス南関の里を訪問し、花苗を寄贈。

今回の交流を後押しした立石主任児童委員は、『緑の少年団の活動をとおりて、子ども達が地域の方と交流できてうれしいです。町内全体にこのような活動が広がるといいですね。今後も活動が継続できるよう応援していきます』と話しました。



利用者に、励ましのお手紙を読みあげる児童



一緒に花を植え、児童も利用者もニコリ笑顔

賢木地区の民生委員・児童委員が 児童の地域貢献活動を応援



お住まいの地域の委員情報は
次ページに掲載しています。

見守り、支え、地域をつなぐ 任期 令和4年11月末

民生委員・児童委員



民生委員・児童委員
塩塚 慶子さん
(関下地区)

あなたの生活の「不安」や「心配」ひとりで悩まず
ご相談ください

たとえば

- ① 近所に困っている人がいる
- ② 福祉サービスの利用方法がわからない
- ③ 一人暮らしや高齢者だけの世帯で暮らしが心配
- ④ 子育ての身近な相談相手がほしい

氏名	連絡先	担当地区	氏名	連絡先	担当地区			
坂本たみ子	53-3478	宮の前・上町・中町・旭町・栄町・金屋 大津山団地・松風団地・樽々団地	鈴木みどり	53-2690	小原			
北原秀樹	53-2191	谷・丹保・田町・前田 日の出町・堀池園	菅原幹子	53-0449	相谷・向原			
津留美津子	53-2209	萩の谷・楮原・前原笛鹿・井手の上 古町・瓦屋敷・福山	石井節子	53-0796	肥猪町・肥猪			
田中義則	53-0083	立山・木屋塚・築井原・北開・下原	美川正一	53-2200	東豊永			
片山幸良	53-2679	関村	堀田静子	53-0380	小原・向原団地・定住促進住宅			
塩塚慶子	53-1918	津留・八重の丸・金丸・迎町	藤米田榮治	53-8659	小次郎丸・大久保・次郎丸 井手・柴尾団地			
上田芳裕	53-0458	藤の尾・中山・乙丸・松尾・新町	北原照代	53-9503	鬼王・八田・道山・日明			
清田民子	53-0866	久重北	荒木一行	53-8625	大西・出登・北辺田			
猿渡政幸	53-0613	久重中・久重南	北川和夫	53-8680	宮島・大場・胡麻草・中原			
雪野正光	53-0816	上長田・細永北	稲葉喜久男	53-8425	米田			
田上実	53-2376	高久野・今・高久野団地	内野富士子	53-9484	田原・柿原・上南田原			
柴田均	53-2286	長山	主任児童委員 主任児童委員は、主に児童に関する相談を受け、地区の民生委員や関係機関と協力し、問題解決のための援助を行う人です。					
西田正利	53-9412	宮尾				武田房子	53-3147	主任児童委員（全地区）
福山博之	53-1259	細永南・西豊永				立石葉子	53-1225	主任児童委員（全地区）

誰もが住み慣れた地域で
安心して暮らせるように
活動しています



主任児童委員
武田 房子さん・立石 葉子さん
(南関全域)

支える

親身になって
相談に
乗ります

見守り

援助が
必要な人を
把握します

つなぐ

パイプ役として
行政や専門機関
に相談者を
つなぎます

民生委員・児童委員、主任児童委員は、身近な相談相手として地域を訪問したり、小学校や保育園が地域とおこなうボランティア活動や交流活動などに、参加協力をおこないます。



令和2年度 南関町社会福祉協議会事業計画

基本方針

南関町社会福祉協議会では住民の皆様や民生委員児童委員、ボランティア、福祉団体及び行政等の関係機関との連携により、事業をおこないます。令和2年度も、基本理念である「私たちは、地域に住む誰もが、安心して暮らせるよう支援していきます」のもと、下記の重点事業を柱に、地域福祉活動に取り組みます。

令和2年度重点事業

【重点事業】①

相談支援体制の充実

地域福祉ネットワーク会議等を通じて、困りごとを抱える方への訪問（アウトリーチ）による相談支援体制を強化します。



【重点事業】②

見守り活動の推進

民生児童委員と連携し、地域の高齢者等の個別訪問を通じ、緊急連絡網の更新を行います。



【重点事業】③

よりそい買物サポート （生活支援体制整備事業）

介護認定者や障害者手帳をお持ちの方が、身体的な理由から「買い物に行きたくても行けない」というニーズをもとに、もやい生活支援サービスの協力会員や有償の介助者が付き添い、安心して買い物ができる体制を生活支援コーディネーターが調整役となり実施します。

収入総額 103,271,000円

予算

支出総額 103,271,000円

1	会費収入	1,000,000円
2	寄附金収入	1,400,000円
3	補助金収入	21,470,000円
4	受託金収入	7,613,000円
5	貸付事業収入	1,155,000円
6	事業収入	318,000円
7	介護保険事業収入	54,828,000円
8	障害福祉サービス事業等収入	1,651,000円
9	受取利息配当金収入	6,000円
10	その他の収入	270,000円
11	共同募金配分金収入	2,374,000円
12	前期末支払資金残高	7,936,000円
13	負担金収入	1,270,000円
14	サービス区分間 繰入金収入	1,980,000円

1	法人運営事業支出	25,668,000円
2	介護保険事業支出	58,897,000円
3	障害者自立支援事業支出	1,655,000円
4	共同募金配分金事業支出	1,745,000円
5	助成金支出	4,104,000円
6	受託事業費支出	4,584,000円
7	貸付事業支出	1,150,000円
8	その他の活動による支出	3,388,000円
9	サービス区分間 繰入金支出	1,980,000円
10	予備費支出	100,000円



地域へ手作りマスク650枚贈る

北坂サロン（東豊永）

新型コロナウイルスから地域を守る活動として、東豊永の北坂サロンのメンバー4人が集まり、マスクを作製しました。



作製したマスクの141枚を町内の小学校に寄贈

地域のお茶の間

町内20ヵ所 集い楽しむ ふれあいサロン

地域の公民館などを利用して閉じこもり防止の活動をおこなっています。近所の方が気軽に集まる機会づくりをボランティアや民生委員・児童委員がサポートします。

お問い合わせ
南関町社会福祉協議会
TEL 69-9020

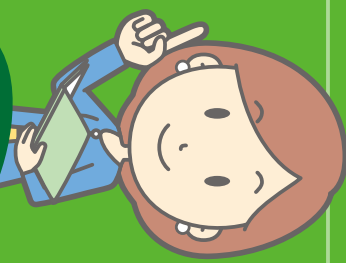
ひとりで悩まないで

生活のこと、仕事のこと、家計のこと、心配事で悩んでいませんか？笑顔で暮らせる第一歩をお手伝いします。

生活よりそい相談センター
南関町社会福祉協議会内

よりそい

☎0968-69-9020 小原1405 平日9時～16時



子どもの学習をサポートしてほしい

借金で困っている。食糧がない。

働けない。病院に行けない。

家賃が払えない。



相談支援の流れ

さまざま理由でお困りの方

生活よりそい相談センター

よりそい

① 困りごとの受付・整理

② 一緒に解決プランを作成

③ 公的制度・サービス等の活用や調整

福祉専門機関や地域等、あらゆる社会資源を活用してサポート

- 支援メニュー
- 住居確保給付金
- 就労準備支援
- 各種相談機関の紹介
- 食糧支援

くらしの安心・自立した生活へつなげる



絆 トーク No.27



伊藤麻理さん(上坂下)

地域のPTA活動や読み聞かせの会クローバ、子ども会の活動も楽しく取り組みたいと思います。

今年度より、地域学校協働活動推進員(学校応援団統括コーディネーター)を務めさせていただきます。日頃より、登下校の見守りや小学校の授業支援など、地域の皆さんの温かいご協力に感謝の気持ちでいっぱいです。町の大切な子どもたちのために、各小中学校のコーディネーターさんたちと一緒に、今後も学校・地域・家庭・行政・子どもたちとスクラムを組んで、より良い活動にしていきたいです。

善意のご紹介《香典返しの御礼》

令和2年1月9日～令和2年3月31日 受付分
社会福祉活動資金として、次の方々からご寄付を頂きました。心より厚くお礼申し上げます。(敬称略)

寄付者	故人	寄付者住所
松尾 利雄	サダ子	旭町 永
嶋村 久義	ユリコ	豊 下坂下
村上 清喜	昭一	下坂下
小柳 悦子	金次	関外町
猿渡 朱美	金 侑	関外目
鶴 智二郎	幸 市	肥猪町
野口 スミ子	幸 央	上坂下
江口 千代子	隆 二	小 原

社協だより119号 香典返しのお礼で寄付者に謝りがありました。訂正してお詫び申し上げます。
稲 美智子 稔 下坂下
井 上 匡宏 圭志 高久野

休業や失業で生活資金にお悩みの皆様へ

新型コロナウイルス 特例貸付

熊本県社会福祉協議会では、新型コロナウイルス感染症の影響を受け、休業や失業等により生活資金でお悩みの方に向けて、特例貸付を実施します。

来所によるご相談申込み等は、貸付は審査があります。生活保護受給世帯は対象外です。

【相談・申込窓口】

南関町社会福祉協議会
南関町小原1405
☎0968-69-9020

特例貸付制度の概要について
https://www.pref.kumamoto.jp/kiji_31761.html

